

社團法人臺北市心藝社會關懷協會

111 年度老人福利服務專業人員訓練課程簡章

一、主辦單位：社團法人臺北市心藝社會關懷協會

二、上課地點：台北市大安區忠孝東路四段 162 號12 樓-3

三、參加對象、舉辦日期、報名截止日：

參加對象	舉辦日期	報名截止日期
照顧服務員、長照人員 社工	111.3.13 (日)	111.3.11 (五)

四、時數認證：

1. 本課程預定申請長照人員繼續教育積分認證。

(本會將協助上課學員登錄積分，學員無需自行申請)。

五、報名費用：每人 600 元

六、報名方式：採線上報名，報名網址：

<https://docs.google.com/forms/d/1fcqbKz-Zkt2DVdhFopwV3D5m58ot5fxH-L9rRdkoFBo/viewform> (個人)

https://docs.google.com/forms/d/1qHlydI9_pTJuuDy7g7RT10iJcNWjmbACBZA0YB2-0Lc/viewform (團體)

填妥表單後再至銀行匯款戶名：社團法人臺北市心藝社會關懷協會

銀行：台北富邦基隆路分行；帳號：600120001903〈手續費請自行負擔〉

並將存根聯傳至本會電子信箱：shin.yi085580@gmail.com，完成以上手續後，請來電確認，確認電話 [02-2239-8785](tel:02-2239-8785)；[0973-969-403](tel:0973-969-403) 張先生 (10:00-17:00)。

*報名繳費後，臨時無法參加課程者，請於開課五日前(不含六、日)辦理退費手續，本會扣除作業規費 100 元後無息退費，超過限期，恕不退費。

全程參與者(即完成辦理簽到及簽退手續)會後本會會協助認證，根據規定遲到早退 20 分鐘，不予以認證。

*如未開課，將退全額報名費，不另扣除作業規費 100 元。

*上課報到當日請攜帶身份證明文件備檢。

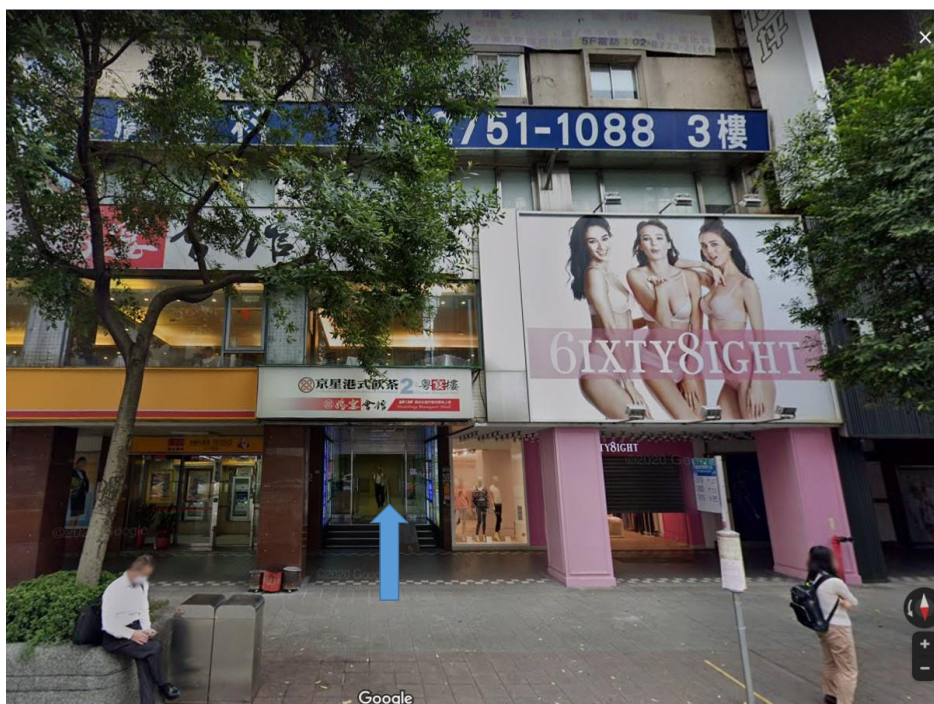
111 年度老人福利機構專業人員在職訓練課程表

課程時間	課程主題	課程內容	主講人	時數
8:30-9:00		學員報到		
9:00-12:00	以案例為基礎的症狀評估與實務照護	<ul style="list-style-type: none"> ● 症狀照護的重要性、原則、技巧 ● 實務演練-以人為中心，運用病人問題關聯圖的身體心理社會靈性整體評估 ● 個案及病人常見的症狀評估及護理照護 <ul style="list-style-type: none"> ■ 機構及居家個案常見的疼痛評估、藥物和非藥物處置及護理 ■ 呼吸困難的評估、用藥處置及護理照護 ■ 皮膚評估及照護:皮膚脫屑、失禁性皮膚炎 ■ 腸胃道症狀的評估及護理:便秘及腹脹處理並運用穴位的腹部按摩技巧、打嗝、 ■ 一般凹陷性水腫評估與照護: 淋巴水腫與凹陷性水腫的區別、配合穴位及水腫按摩技巧 ● 運用身邊物品提供經濟實用的照護好物 <p>1 實際演練操作:兩人一組演練</p>	劉曉菁 老師	3 小時

講師資料

姓名	性別	現職	學經歷	師資資格
劉曉菁	女	財團法人大德安寧療護發展基金會安寧緩和教師	學歷： 國立成功大學護理研究所 經歷： 安寧緩和醫學學會/社區安寧計畫護理師 中山醫學大學附設醫院/安寧病房護理長 中山醫學大學附設醫院/安寧居家護理師 馬偕醫院 /神經外科護理師	1

上課地點街景圖



交通方式：捷運板南線忠孝敦化站 5 號出口